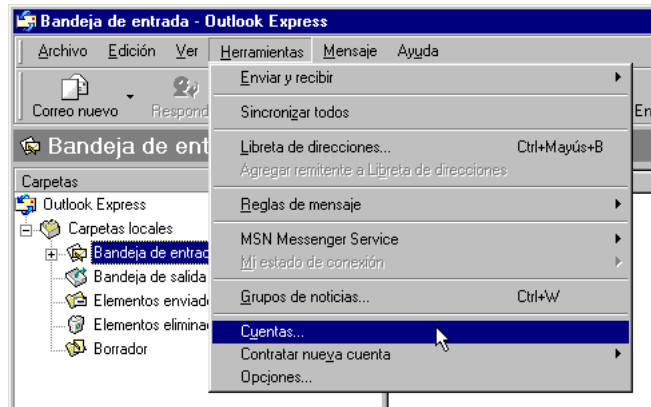


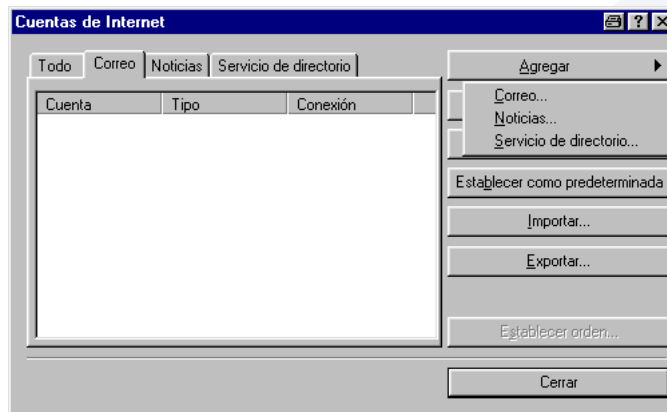
## Configuración de una cuenta de correo nueva con Outlook Express

Aquí se describe la configuración de una cuenta con Outlook Express si se desea se pueden configurar todas las cuentas que se quieran, sólo se han de seguir los mismos pasos que con la 1ª, excepto la variación del usuario y clave de entrada en el buzón.

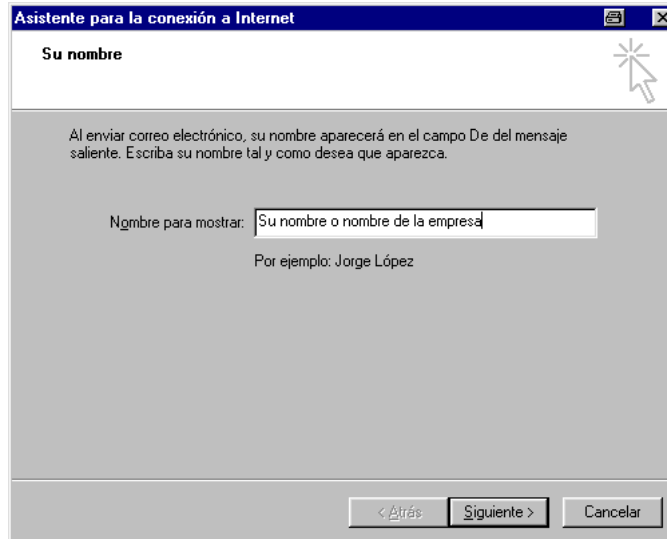
1º.- Pulsa en Herramientas y selecciona Cuentas.



2º.- Pulsa en Agregar y señala Correo.



3°.- Escribe tu nombre o nombre representativo.



Asistente para la conexión a Internet

**Su nombre**

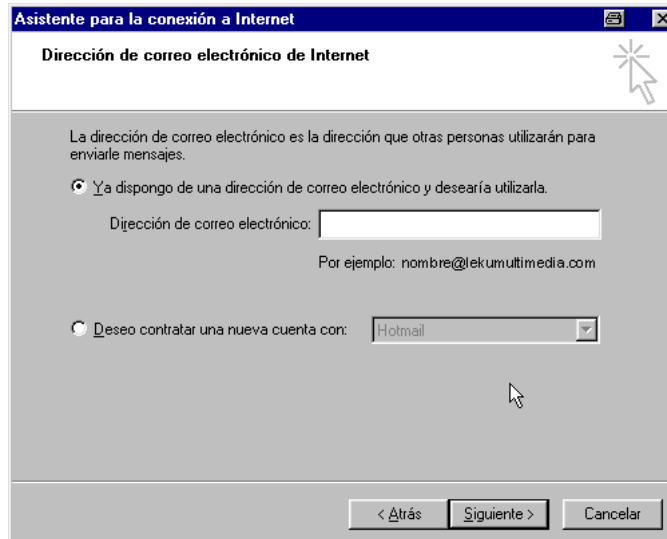
Al enviar correo electrónico, su nombre aparecerá en el campo De del mensaje saliente. Escriba su nombre tal y como desea que aparezca.

Nombre para mostrar:

Por ejemplo: Jorge López

< Atrás    Siguiente >    Cancelar

4°.- Escribe tu dirección de correo.



Asistente para la conexión a Internet

**Dirección de correo electrónico de Internet**

La dirección de correo electrónico es la dirección que otras personas utilizarán para enviarle mensajes.

Ya dispongo de una dirección de correo electrónico y desearía utilizarla.

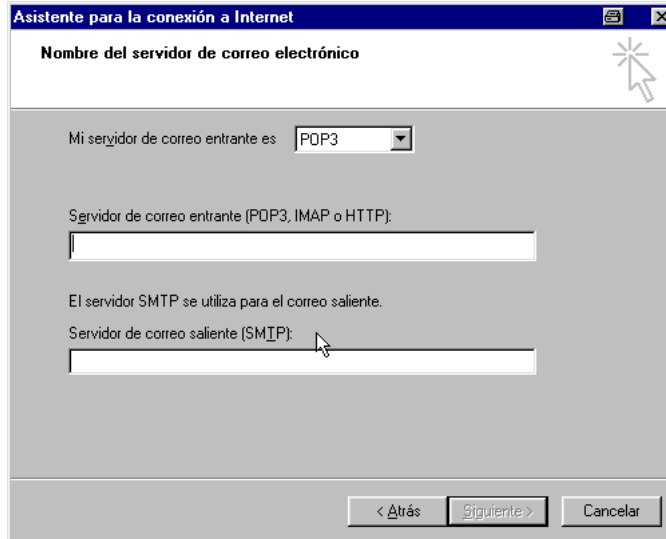
Dirección de correo electrónico:

Por ejemplo: nombre@lekumultimedia.com

Deseo contratar una nueva cuenta con:

< Atrás    Siguiente >    Cancelar

5°.- Selecciona el tipo de servidor (Mi servidor de correo entrante es) como POP3 y escribe los nombres de los servidores de correo entrante y saliente.  
Servidores de correo entrante (POP3,IMAP o HTTP):  
Servidores de correo saliente (SMTP):



Asistente para la conexión a Internet

Nombre del servidor de correo electrónico

Mi servidor de correo entrante es: POP3

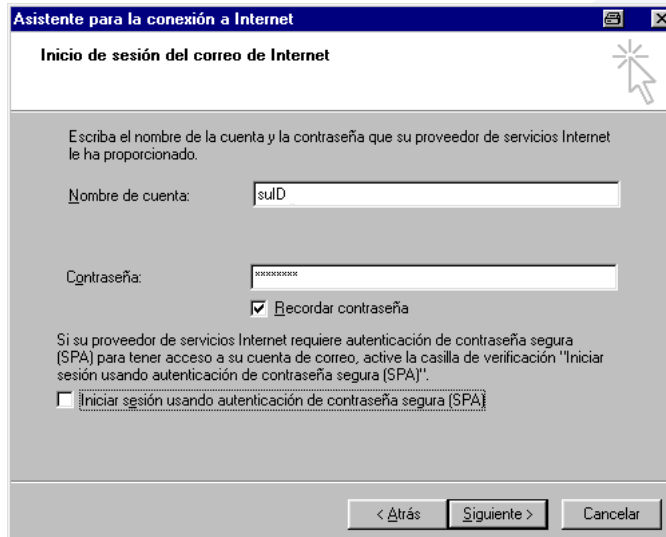
Servidor de correo entrante (POP3, IMAP o HTTP):

El servidor SMTP se utiliza para el correo saliente.

Servidor de correo saliente (SMTP):

< Atrás    Siguiente >    Cancelar

6°.- En la ventana de inicio de sesión de correo has de escribir tu identificador(ID) y tu contraseña.



Asistente para la conexión a Internet

Inicio de sesión del correo de Internet

Escriba el nombre de la cuenta y la contraseña que su proveedor de servicios Internet le ha proporcionado.

Nombre de cuenta: suID

Contraseña: \*\*\*\*\*

Recordar contraseña

Si su proveedor de servicios Internet requiere autenticación de contraseña segura (SPA) para tener acceso a su cuenta de correo, active la casilla de verificación "Iniciar sesión usando autenticación de contraseña segura (SPA)".

Iniciar sesión usando autenticación de contraseña segura (SPA)

< Atrás    Siguiente >    Cancelar



**leku**

Servicios Integrales de Comunicación Corporativa

7º.- Pulsa en Finalizar para terminar de configurar tu cuenta de correo electrónico.

