



**leku**

Servicios Integrales de Comunicación Corporativa

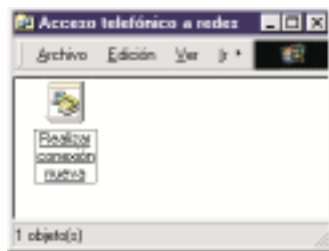
## Configuración del acceso a Internet.

Para configurar el acceso a Internet, una vez que ya estas dado de alta, los pasos a seguir son los siguientes:

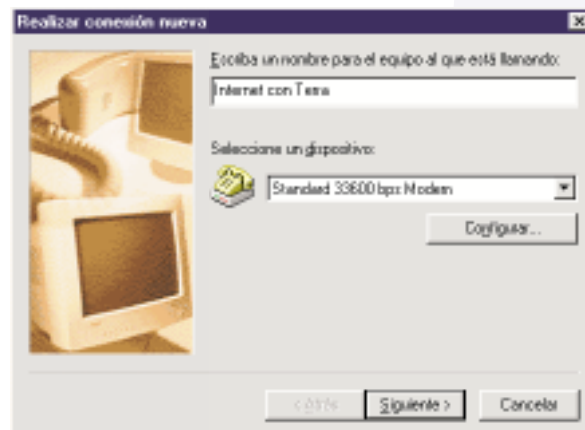
1º - En el escritorio pulsa dos veces en el icono Mi PC.



2º - Dentro de Mi PC, selecciona el icono de Acceso Telefónico a Redes y pulsa después sobre Realizar Conexión Nueva.



3º - Escriba un nombre (el que quiera) y seleccione su modem:

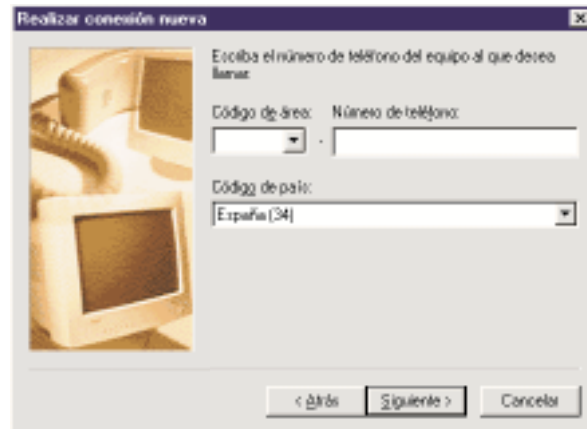




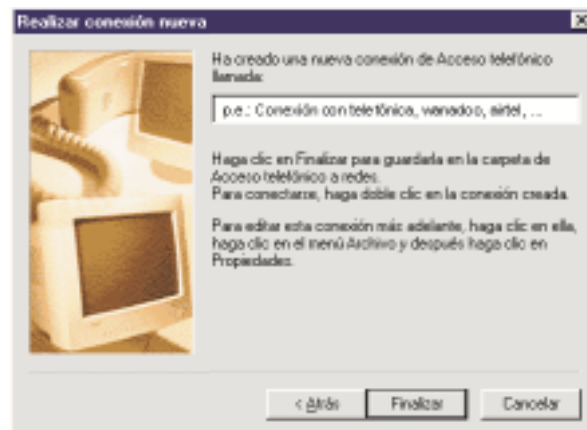
**leku**

Servicios Integrales de Comunicación Corporativa

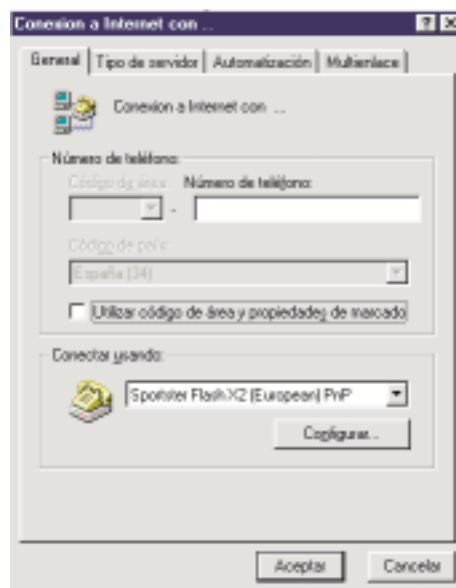
4º - Ahora tendrás que insertar el número de teléfono.



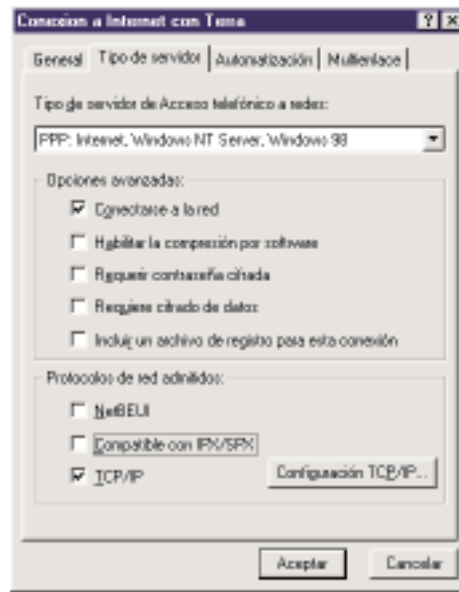
5º - Identifica la conexión y pulsa en Finalizar.



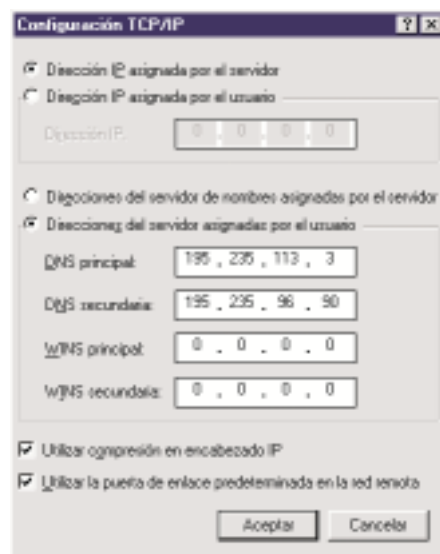
6º - Vuelve a la ventana de Acceso Telefónico a Redes y pulsa sobre Mi Conexión con el botón derecho del ratón para acceder a Propiedades.

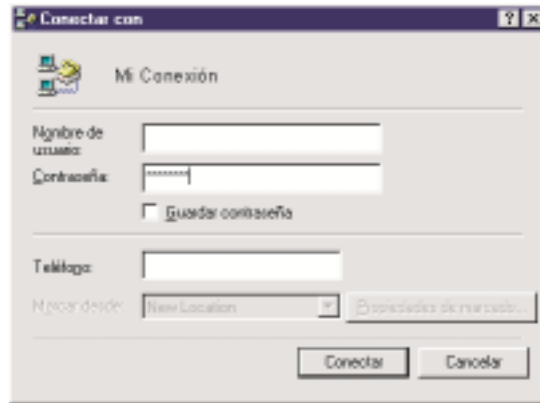


7º - Pulsa ahora sobre la pestaña de Tipo de Servidor. Deja las casillas marcadas que aparecen en la imagen y pulsa sobre el botón de Configuración TCP/IP..



8º - Marca las casillas que aparecen en la imagen e introduce las DNS. A continuación pulsa Aceptar en todas las ventanas hasta cerrarlas, quedando abierta la ventana de Acceso Telefónico a Redes.





Y a continuación, la contraseña. La primera vez que accedas la casilla Contraseña aparecerá en blanco. Si marcas la casilla de Guardar Contraseña, las próximas veces que accedas ya estará escrita, en caso contrario seguirá apareciendo en blanco. Ahora sólo tienes que pulsar en Conectar para acceder a Internet.